

店舗



アサビル

賃貸条件

募集階	面積	保証金	賃料/坪	共益費/坪	更新料 賃料の1ヶ月分	契約期間 普通契約(2年)
B1階	21坪 (69.42 m ²)	総額 2,352,000 円	月額 308,700 円	月額 66,150 円	償却 賃料の2ヶ月分	入居時期 即日
		賃料の 8 ヶ月分	@ 14,700 円	@ 3,150 円		

消費税込み(保証金・敷金除く)

交通アクセス

都営浅草線『日本橋』駅 徒歩1分
 東京メトロ銀座・東西線『日本橋』駅 徒歩2分
 JR山手線『東京』駅 徒歩10分

物件概要

所在地: 東京都中央区日本橋2-9-5
 構造: 鉄骨造
 規模: 地下1階地上10階建
 竣工: 1988/06/01

設備概要

E V: 1基
 天井高:
 床仕様:
 光ケーブル:
 空調:
 トイレ:
 警備:
 給湯:
 使用時間:
 駐車場:

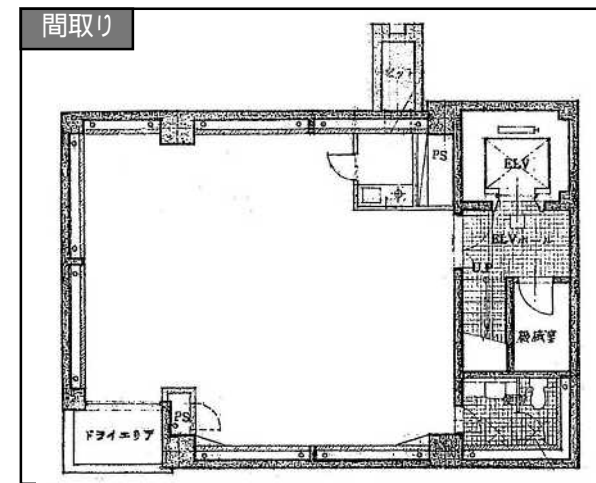
備考

飲食相談

物件外観



間取り



現況と異なる場合現況を優先と致します。



社団法人全日本不動産協会会員 社団法人不動産保証協会会員

株式会社ピュアジャパン

宅地建物取引業者免許証番号 東京都知事(2)第86803号
 不動産鑑定業者登録番号 東京都知事(2)第2065号

〒104-0061 東京都中央区銀座2丁目4番1号 銀楽ビル7階

TEL 03(3538)1791

FAX : 03(3538)1792

URL <http://pure-japan.co.jp> E-mail access@pure-japan.co.jp

■取引態様: 一般媒介

■手数料:
 賃料の1ヶ月分を申し受けます